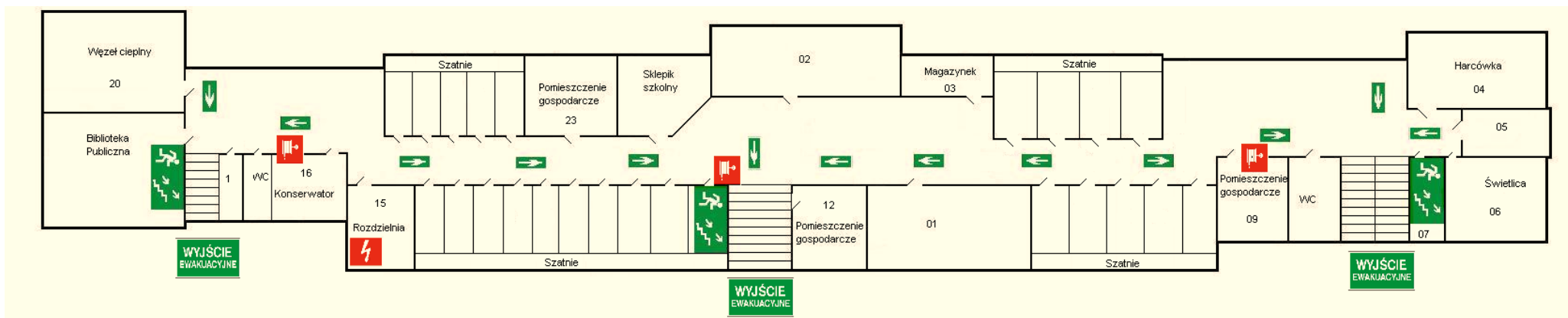


Budynek Szkoły Podstawowej w Kleosinie ul. Zambrowska 20 Kleosin

PLAN EWAKUACJI PIWNICA



Uwaga

W przypadku ogłoszenia alarmu i zarządzeniu ewakuacji należy udać się do najbliższego wyjścia ewakuacyjnego, kierując się zgodnie z rozmieszczonymi znakami bezpieczeństwa.

Sygnalem alarmowym jest przerywany dzwonek w okresie około 30 sekund.

ZACHOWAJ SPOKÓJ, nie dopuść do powstania paniki.

Podporządkuj się kierującemu akcją ratowniczą. Opuść obiekt i udaj się na miejsce zbiórki.

Ostatnia osoba opuszczająca skrzydło piętra sprawdza czy nikt nie został w pomieszczeniach.

	Kierunek ewakuacji schodami w górę.		Główny wyłącznik prądu.
	Kierunek ewakuacji schodami w dół.		Hydrant wewnętrzny.
	Kierunek drogi ewakuacyjnej.		Wyjście ewakuacyjne.